



**CAMUZ<sup>®</sup>**

INTEGRAL PROJECT DELIVERY

**“ Diseñar no es una profesión sino una actitud.**

El diseño tiene muchas connotaciones.

Es la organización de materiales y procesos de la manera más productiva, en un equilibrio armonioso de todos los elementos necesarios para una determinada función.

Es la integración de los requisitos tecnológicos, sociales y económicos, las necesidades biológicas y los efectos psicológicos de los materiales, la forma, el color, el volumen y el espacio. ”

*-Laszlo Moholy-Nagy*



# CAMUZ<sup>®</sup>

Por más de una década, nos hemos dedicado al diseño y desarrollo de proyectos integrales de Arquitectura, Urbanismo y Paisajismo; a lo largo de todas las fases de la construcción, desde su planeación hasta su ocupación, mediante el uso de metodologías BIM / VDC, proporcionando modelos digitales ricos en información que se utilizan para tomar mejores decisiones de diseño, llevar a cabo mejores procesos constructivos y tener una mejor operación y mantenimiento de los edificios.



# CARLOS CABRERA

Carlos es egresado de la Escuela de Arquitectura del ITESM en Monterrey, y graduado con honores de la maestría por el Barcelona Institute of Architecture.

Profesionalmente ha colaborado en varias oficinas nacionales (Monterrey, Tulum, Cancún y León) e internacionales (Copenhague), en proyectos a lo largo del hemisferio norte, enfocándose al diseño y desarrollo de residencias, edificios de vivienda, comercio, hoteles gran turismo y agencias automotrices marca premium, entre otros.

Académicamente ha sido catedrático del ITESM, campus Monterrey y León; y de la Salle Bajío tanto a nivel licenciatura, como maestría; impartiendo talleres de diseño, el uso de nuevas herramientas digitales y materias de eficiencia energética.

Es socio co-fundador de **CAMUZ**, y actualmente funge como **Co- Director General Ejecutivo**.

# NÉSTOR CABRERA



Néstor se recibió con honores de: la Licenciatura en Ciencias en Ingeniería Mecánica-Eléctrica del ITESM en Monterrey; de la Maestría en Ciencias en Ingeniería Biomédica y del Doctorado en Filosofía en Ingeniería Biomédica de la Escuela de Ingeniería Viterbi, y del Certificado en Comercialización de Tecnología de la Escuela de Estudios de Postgrado en Negocios Marshall de la Universidad del Sur de California en Los Ángeles; además del Máster Ejecutivo en Administración de Negocios de la Escuela Quantic de Negocios y Tecnología en Washington, DC.

Profesionalmente cuenta con experiencia en Investigación y Desarrollo, así como Manejo de Proyectos en las áreas de calefacción, ventilación, refrigeración y aire acondicionado; ingeniería automotriz y dispositivos médicos. Cuenta con patentes en las áreas de calefacción, refrigeración y dispositivos médicos; así como artículos de investigación publicados en el área de dispositivos médicos.

Es socio co-fundador de **CAMUZ**, y actualmente funge como **Co- Director General Ejecutivo**.



# LiDAR

*Laser Imaging Detection and Ranging*

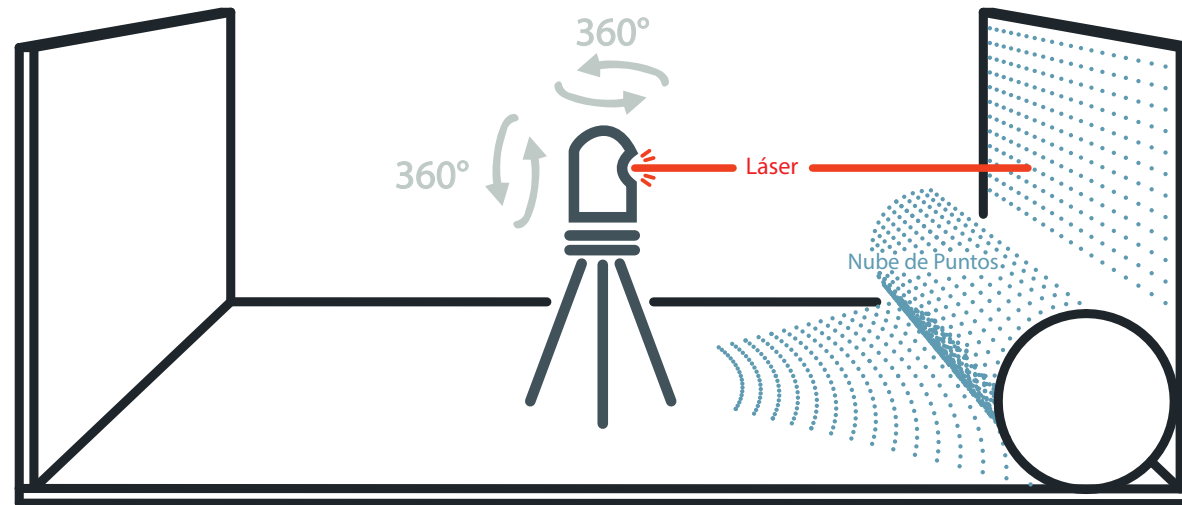
LiDAR es un acrónimo de "detección y rango de luz" o "imágenes, detección y rango láser". Es un método para determinar rangos apuntando a un objeto o superficie con un láser y midiendo el tiempo que tarda la luz reflejada en regresar al receptor. A veces se denomina escaneo láser 3D, una combinación especial de escaneo 3D y escaneo láser.

LiDAR revoluciona la Arquitectura, Ingeniería y Construcción. La tecnología LiDAR rastrea proyectos de construcción y produce gemelos digitales para aplicaciones BIM. También puede ayudar a producir modelos 3D para dictámenes estructurales y modelos de revit para arquitectos e ingenieros estructurales y mep.

El escaneo LiDAR de arquitectura, ingeniería y construcción (AEC) puede tener enormes beneficios de ahorro de costos.

**CON-TECH + APLICACIONES**

# CON-TECH



# APLICACIONES



## BIM

- Levantamiento Topográfico, de Vegetación e Infraestructura
- Estudio de Impacto Ambiental
- Proyectos de Interiorismo
- [...]



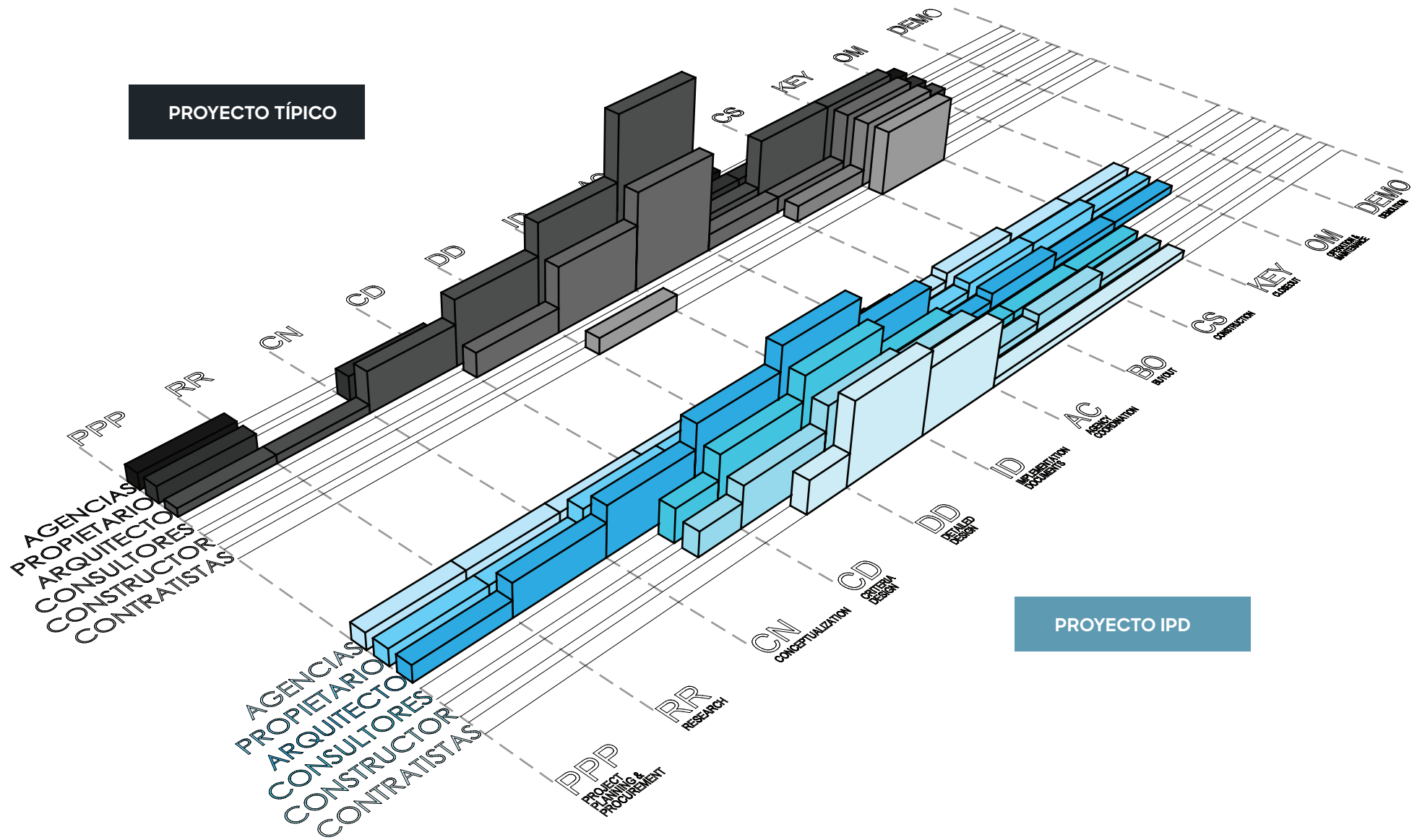
## BAM

- Bitácora Digital de Obra
- Detección de Interferencias on-site
- Cuantificaciones y Estimaciones
- As-Builts
- [...]



## BOOM

- Gemelos Digitales
- Operación de Inmuebles
- Mantenimiento Preventivo
- Inmuebles Históricos
- [...]



## CÓMO LO HACEMOS

En un proyecto integral, el flujo de trabajo; desde la planeación hasta la implementación y el cierre, difiere significativamente de un proyecto típico.

Mover decisiones de diseño flujo arriba tanto como sea posible, hacia donde son más efectivas y menos costosas; sugiere un replanteamiento de las fases típicas de proyecto.



## San Diego, US

CAMUZ  
2020 - hoy

## Barcelona, ES

BIArch  
2010 - 2011

UPC  
2006

## København, DK

JDS  
2007

## León, MX

CAMUZ  
2018 - hoy

CAMUZ  
2014 - 2016

Kncpt  
2011 - 2013

## Monterrey, MX

TAL  
2008 - 2009

ITESM  
2008 - 2008

TAL  
2006 - 2007

ITESM  
2002 - 2008

## Cancún, MX

3DBIM  
2016 - 2018

## Tulum, MX

CAMUZ  
2013 - 2014

**EXPERIENCIA  
PROFESIONAL**



CC  
CUERO CENTRO  
TAMBORES

León, MX. 2022

Proyecto: N/A

Programa: Industrial

Superficie: +1,300 m<sup>2</sup>



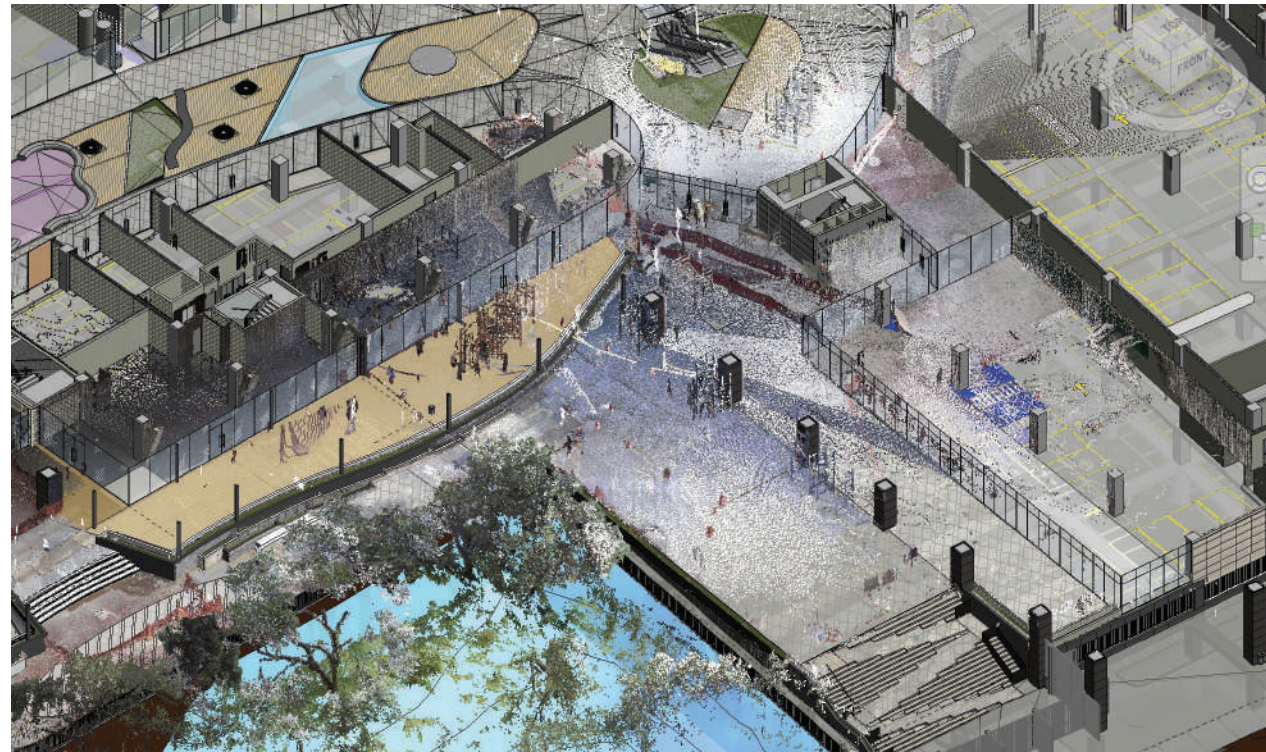
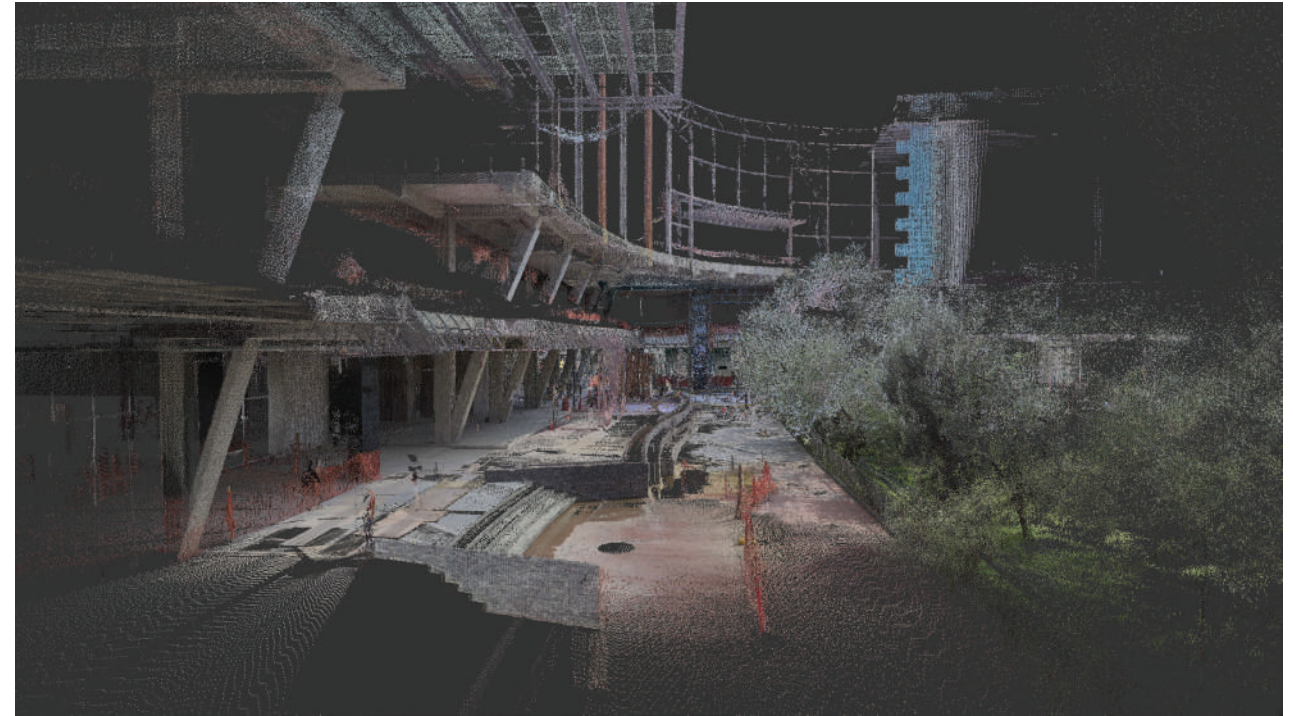
# CCL CITY CENTER N-02, -01, 00, +01, +02

León, MX. 2021

Proyecto: MRP | FTA GVA

Programa: Usos Mixtos

Superficie: +139,300 m<sup>2</sup>







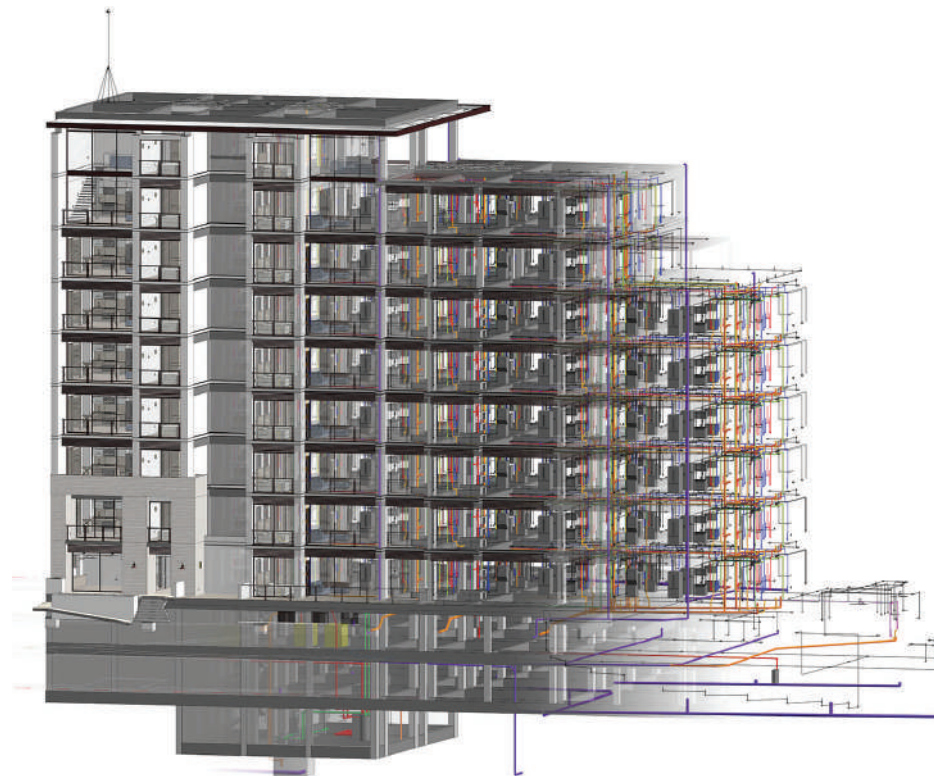
# ALR ANISA LIFE RESORT TN 1

León, MX. 2019

*Proyecto:* Artigas Arquitectos

*Programa:* Vivienda

*Superficie TN1:* +12,600 m<sup>2</sup>



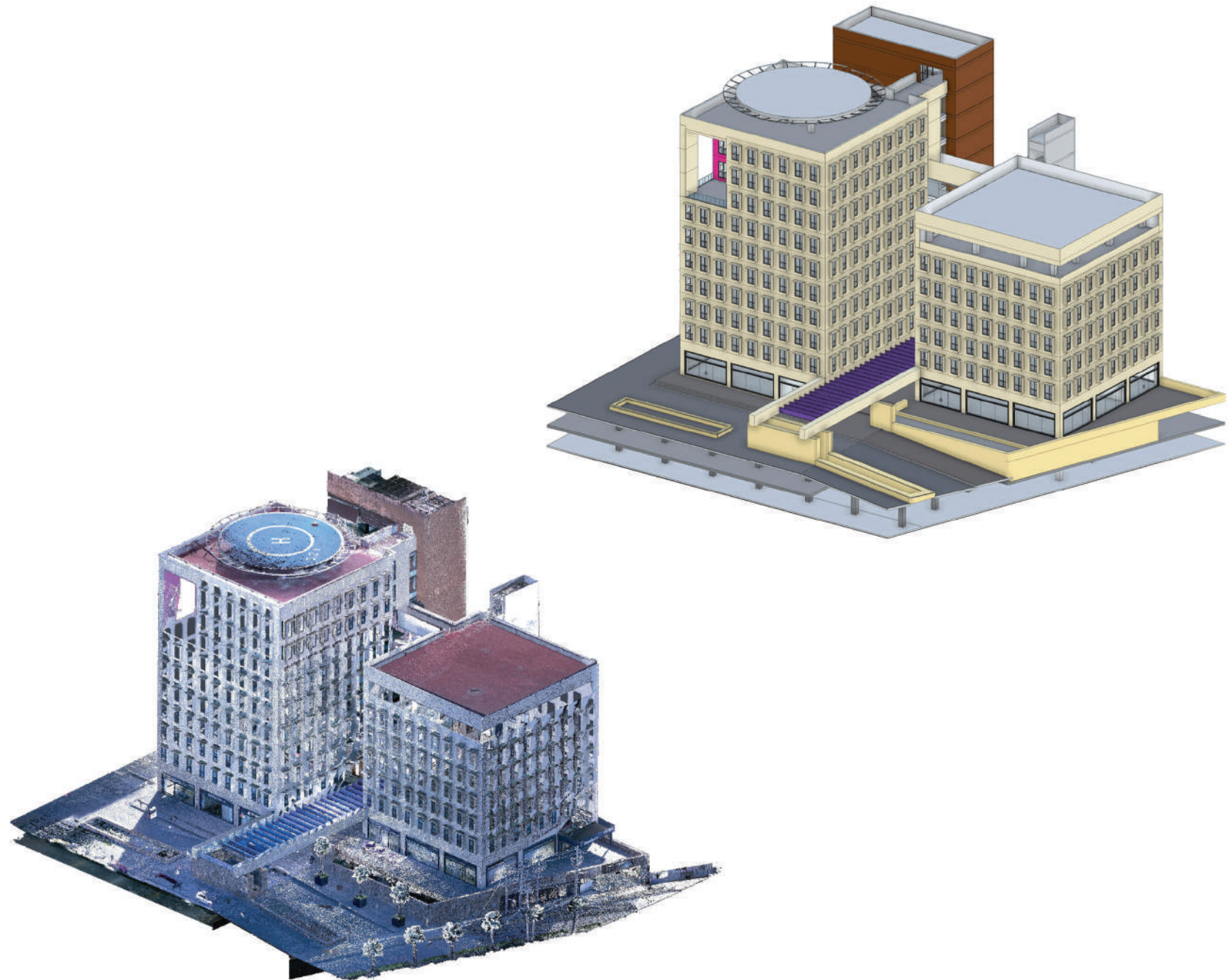
PB  
PUERTA BAJÍO  
T1 - T2

León, MX. 2018

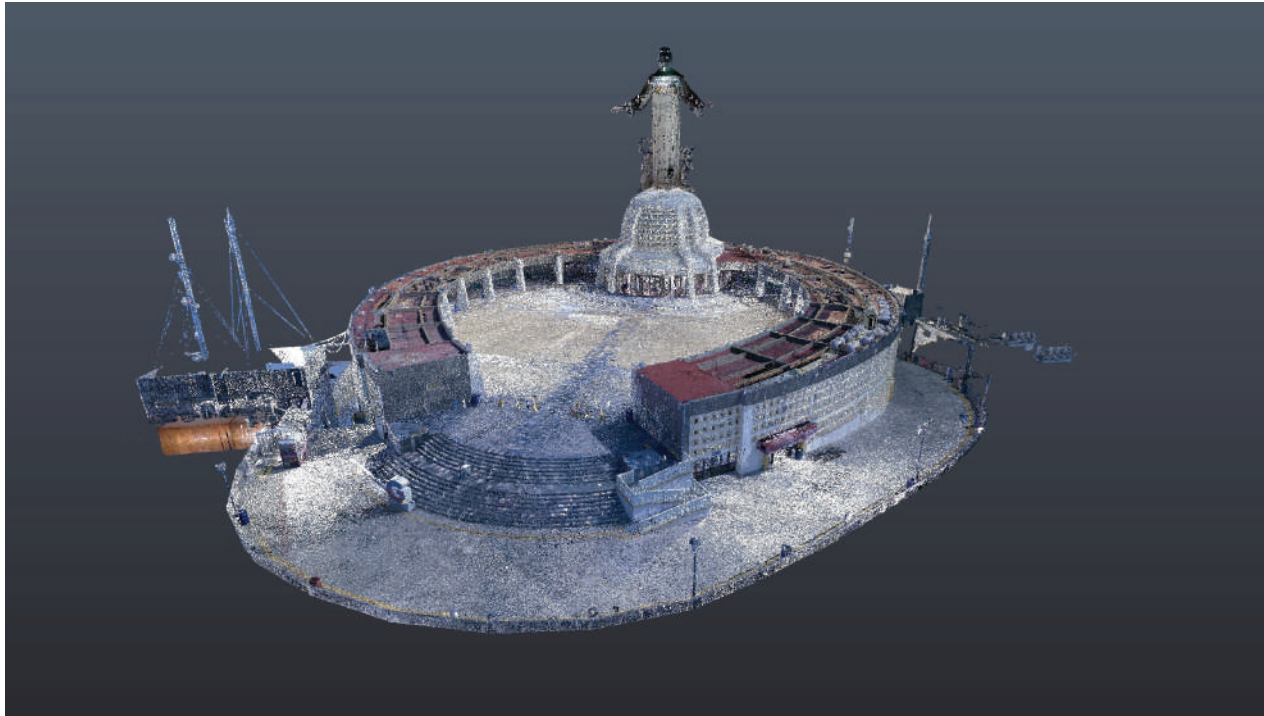
Proyecto: Legorreta + Legorreta

Programa: Oficinas y Comercio

Superficie T1-T2: +19,500 m<sup>2</sup>







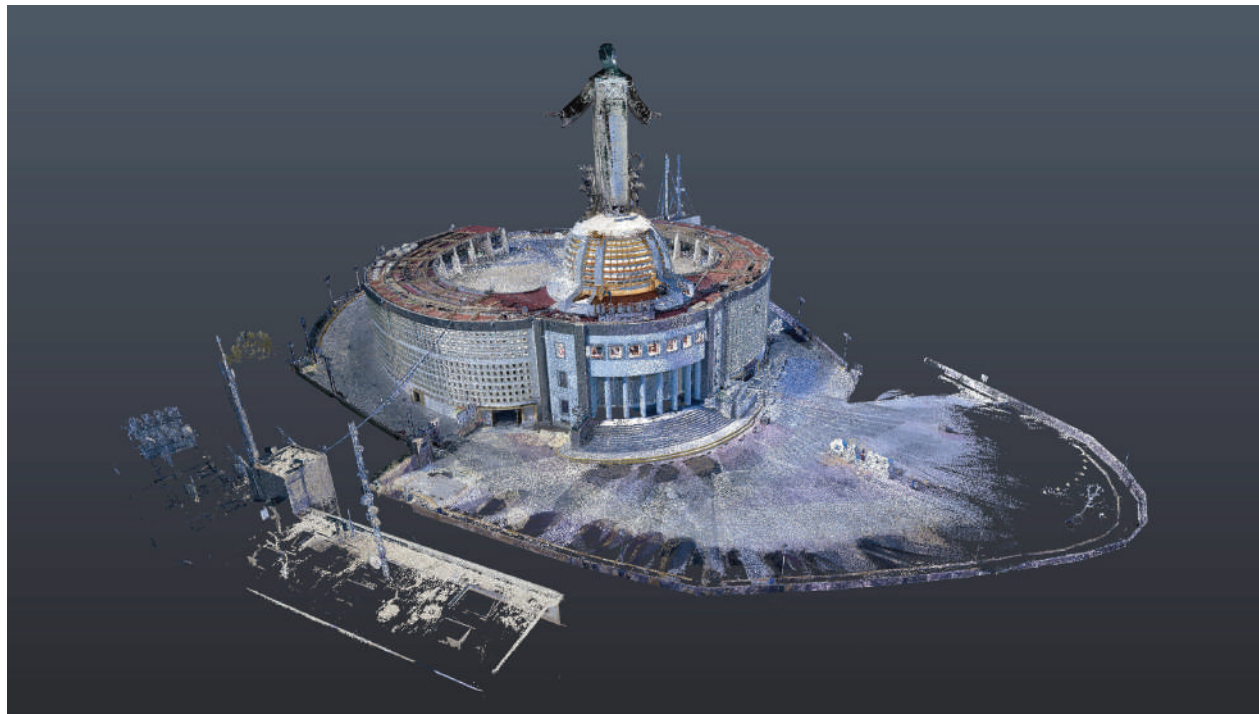
CDC\_CR  
CERRO DEL CUBILETE  
CRISTO REY

Silao, MX. 2021

Proyecto: N/A

Programa: Religioso

Superficie: +00,000 m<sup>2</sup>



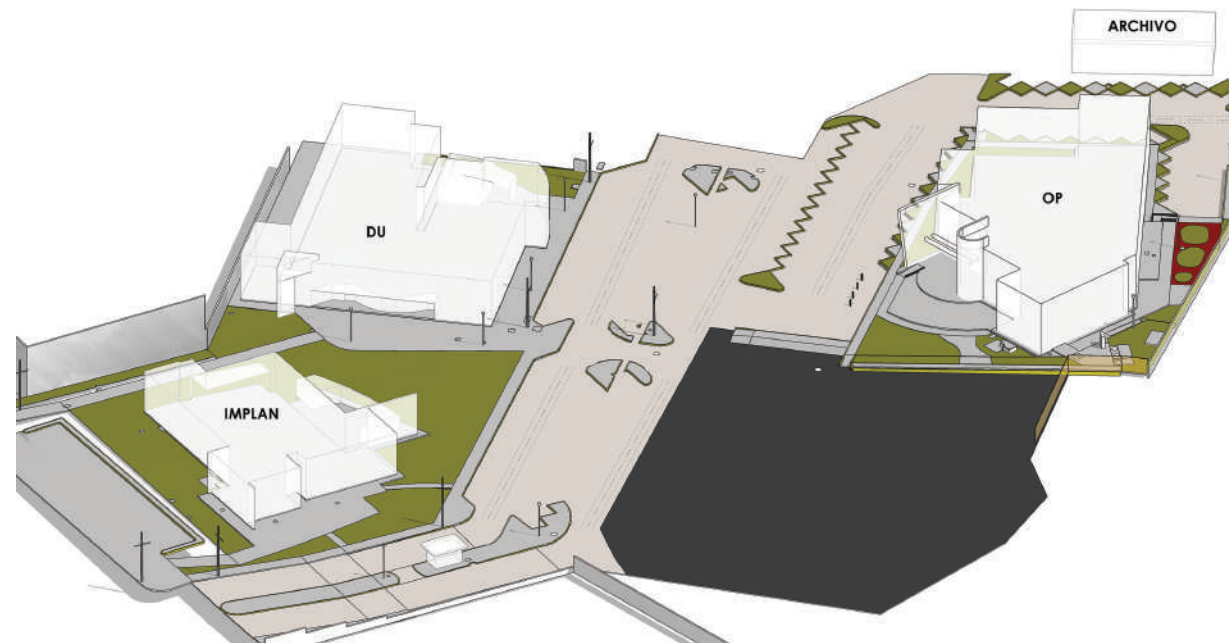
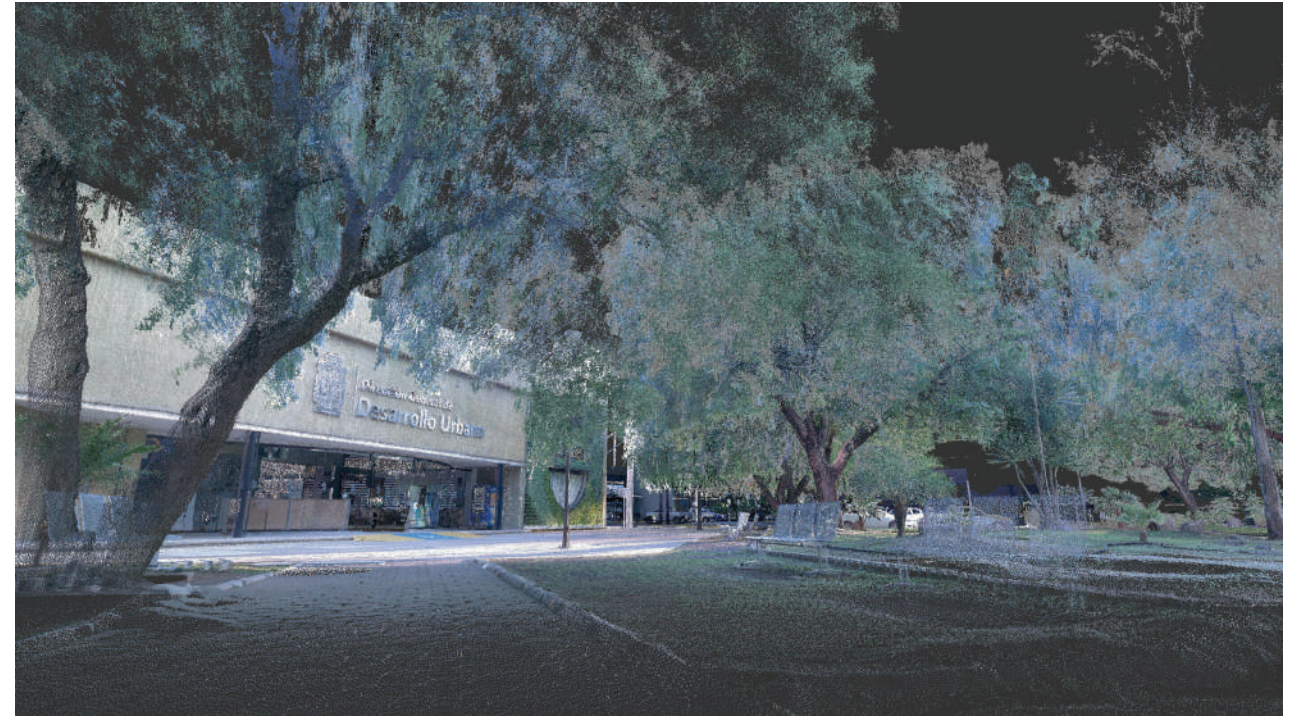
# TLC TLACUACHE IMPLAN, DU, OP, AR

León, MX. 2019

Proyecto: N/A

Programa: Oficinas Municipales

Superficie: +37,000 m<sup>2</sup>







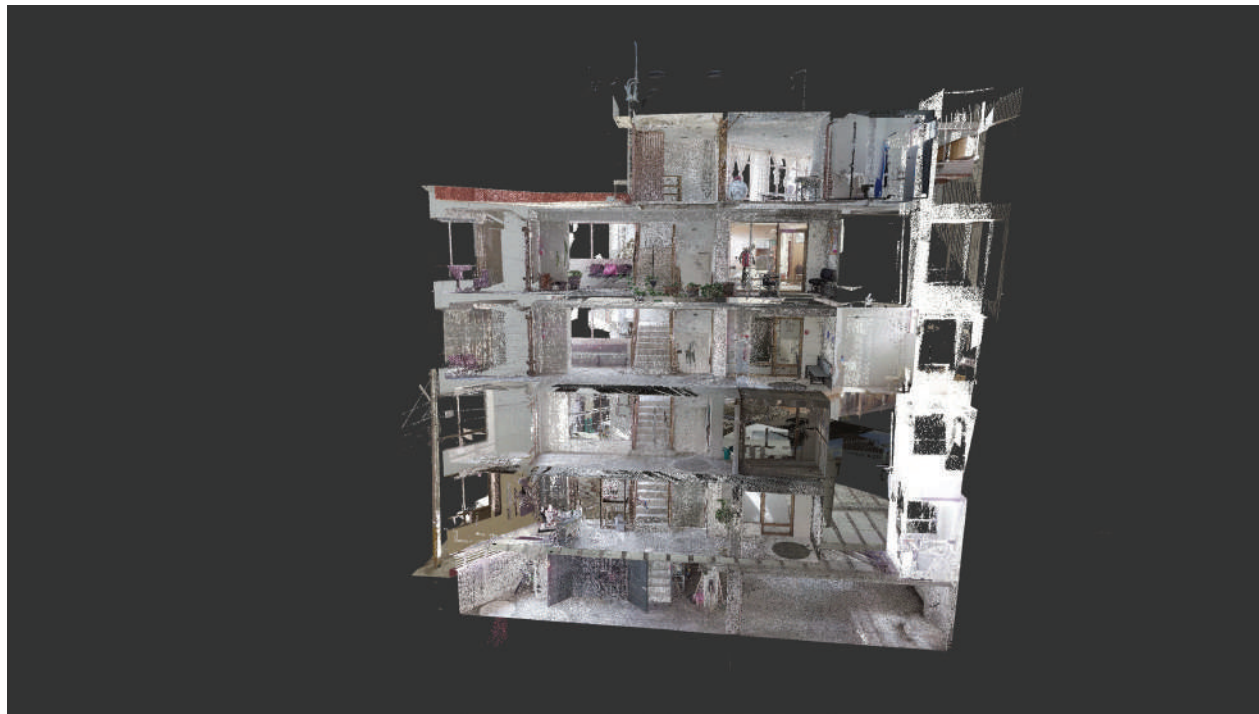
# INE 09 JUNTA DISTRICTAL EJECUTIVA IRAPUATO

Irapuato, MX. 2019

Proyecto: José E. Saavedra Almaraz

Programa: Oficinas Oficiales

Superficie: +2,000 m<sup>2</sup>





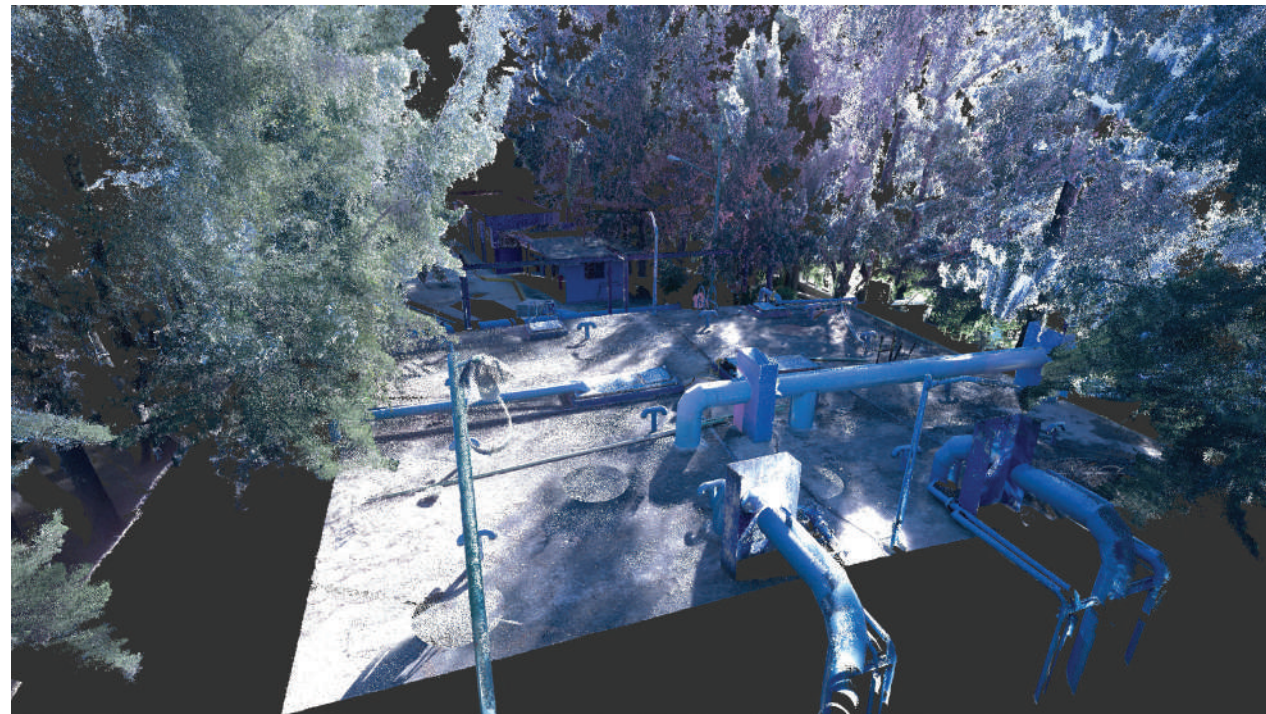
# SAPAL METROPOLITANO EL BOSQUE

León, MX. 2020

Proyecto: N/A

Programa: Infraestructura Municipal

Superficie: +235 m<sup>2</sup>

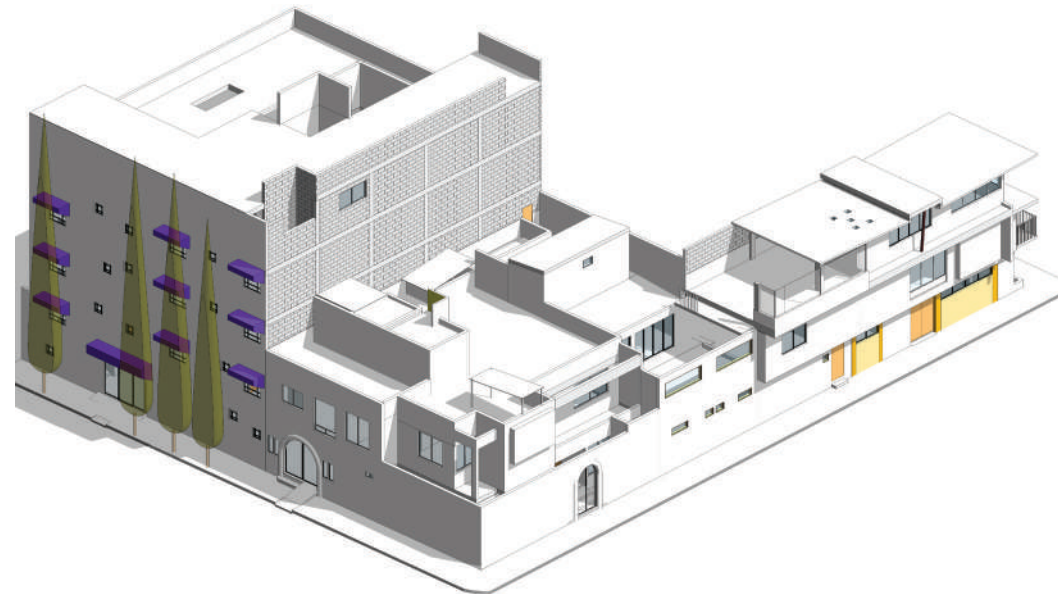






# HMV H. MÉDICA VIDA LAB - GERIATRÍA

León, MX. 2019  
Proyecto: N/A  
Programa: Médico  
Superficie: +2,650 m<sup>2</sup>



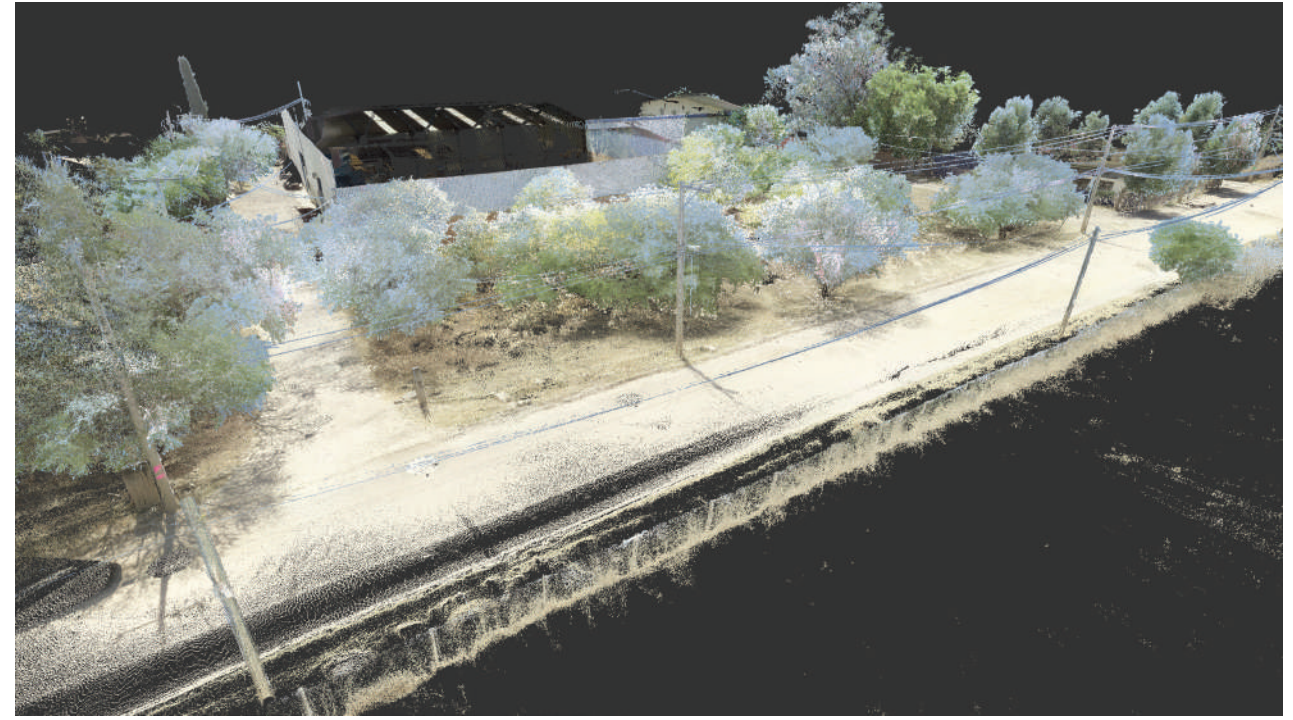
# SJC SAN JOSÉ DEL CLAVEL TOPOG. / VEG.

León, MX. 2022

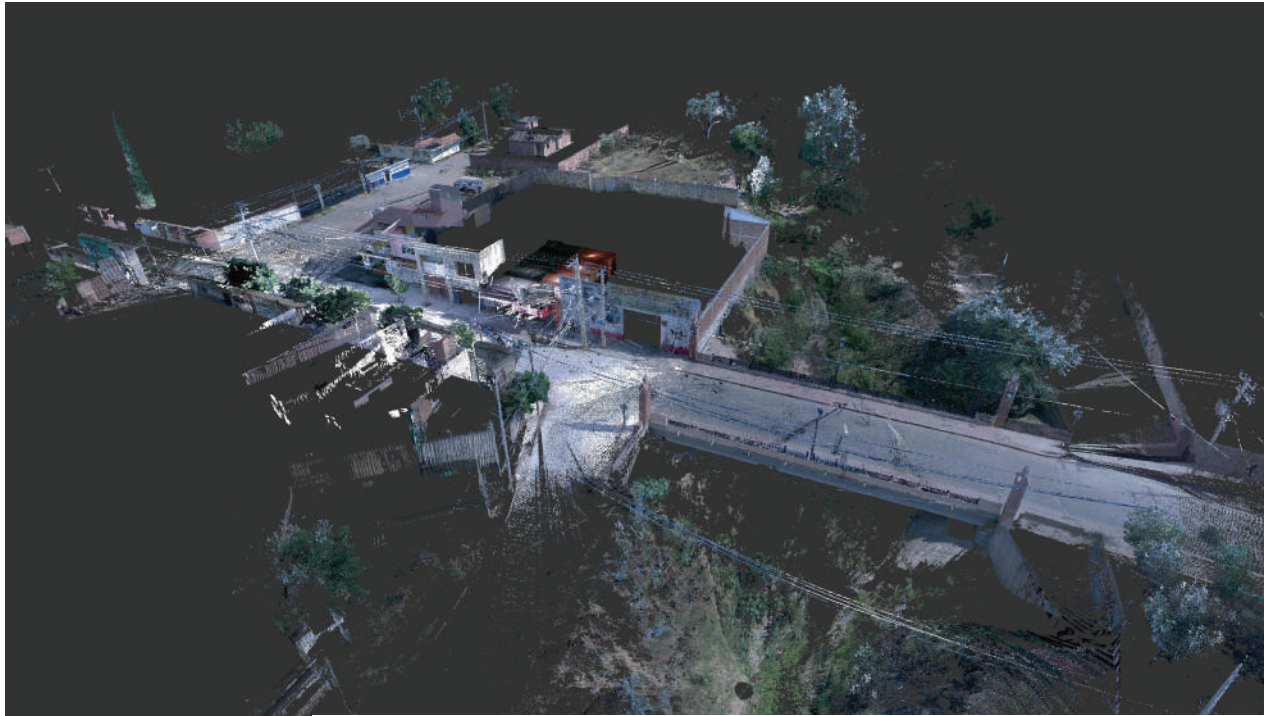
Proyecto: CAMUZ

Programa: Usos Mixtos

Superficie: +1,580 m<sup>2</sup>

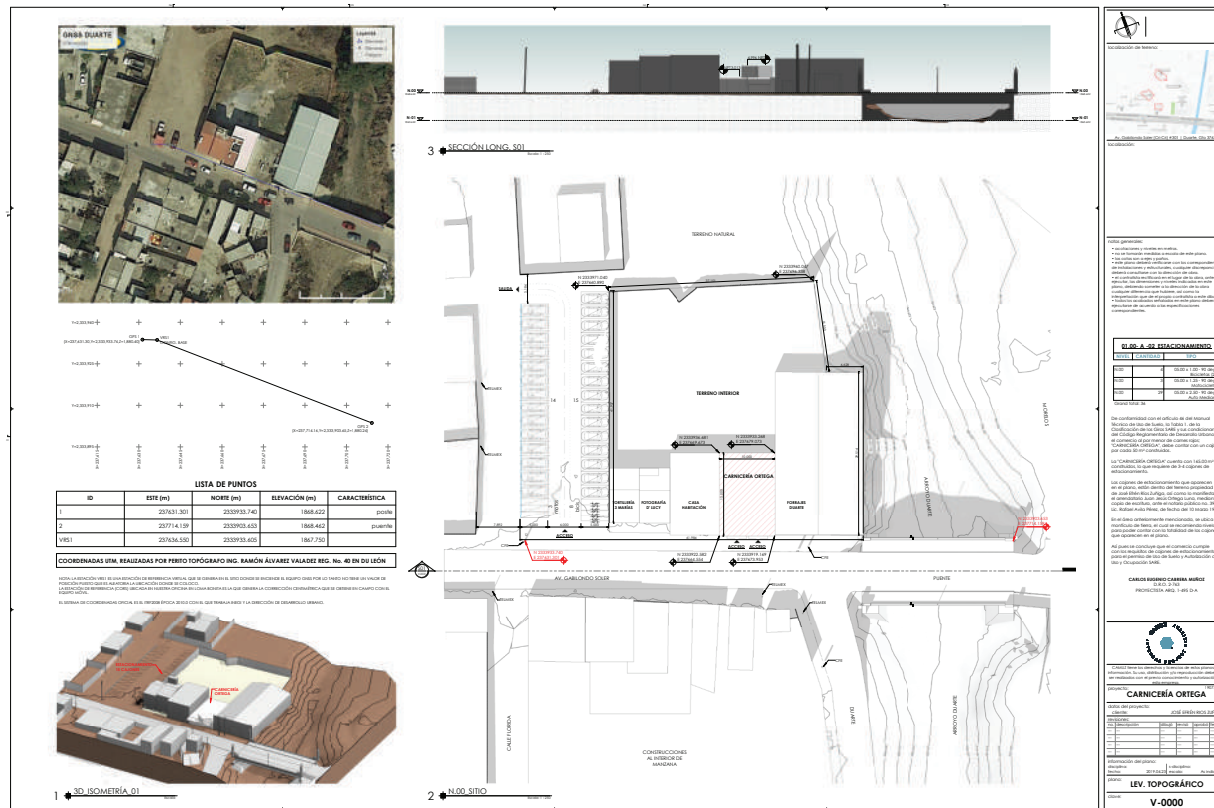






# CAO CARNICERÍA ORTEGA DRO

Duarte, MX. 2019  
Proyecto: N/A  
Programa: Comercio  
Superficie: +150 m<sup>2</sup>





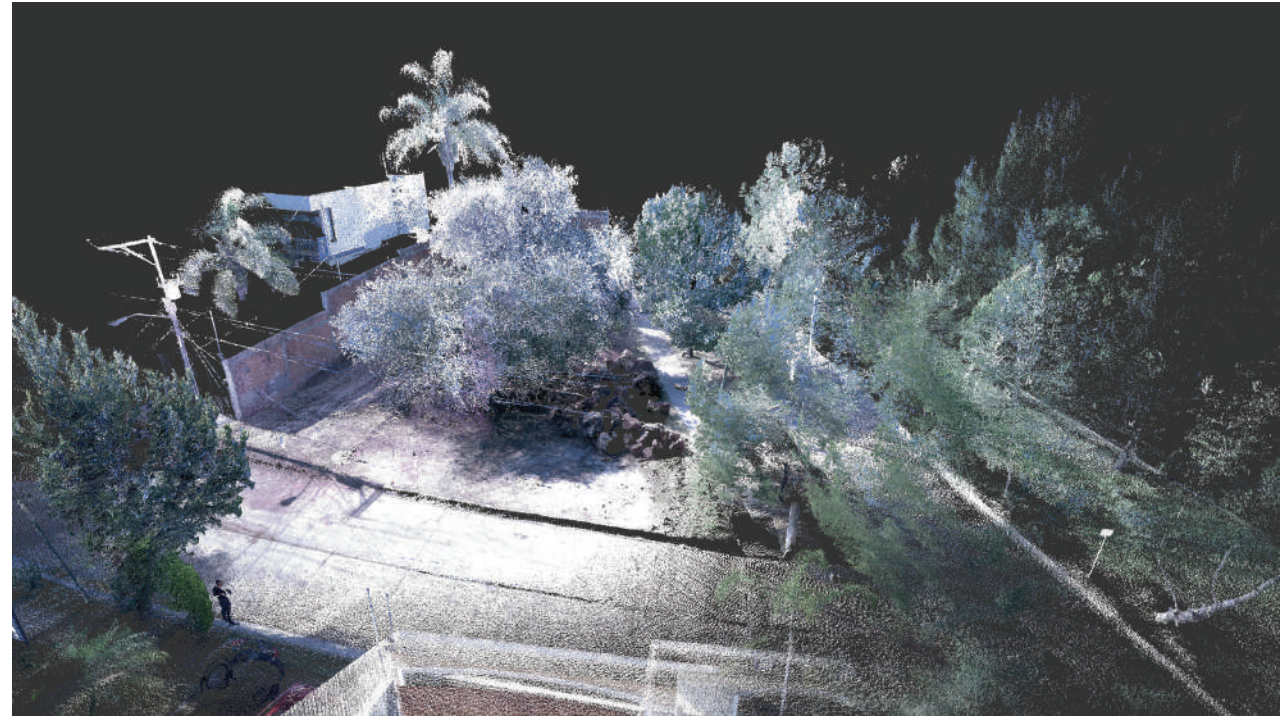
# ARG JARDÍN ARGENTINO TOPOG. / VEG.

León, MX. 2019

Proyecto: CAMUZ

Programa: Residencial

Superficie: +400 m<sup>2</sup>







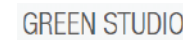
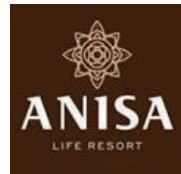
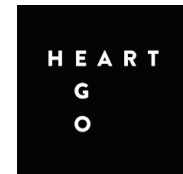
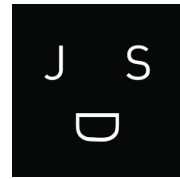
- PROPIETARIOS & DESARROLLADORES
- OPERADORES
- AGENCIAS PUBLICAS | PRIVADAS



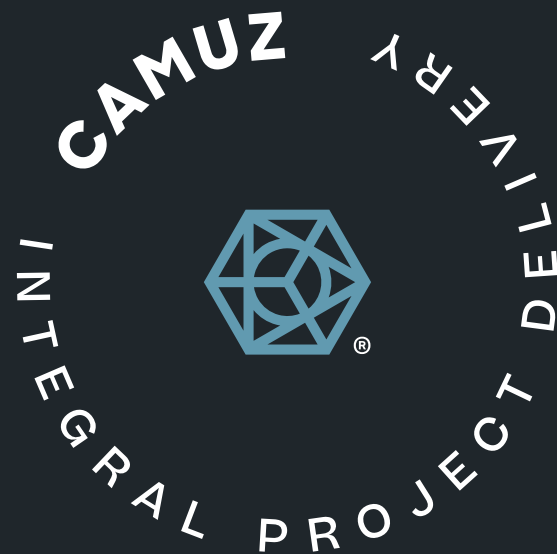
- ARQUITECTOS
- URBANISTAS
- PAISAJISTAS



- INGENIEROS
- CONSTRUCTORES & CONTRATISTAS
- FABRICANTES



**“ Hagamos Algo Genial ! ”**



**AVANTI – Puerta Bajío**

Blvd. Paseo de los Insurgentes 3356, Int. 501-1  
León, GTO 37330  
MX

+52 (477) 344 1696  
info@camuz.mx

**PREMIER – Promontory**

11440 W Bernardo Ct, STE 300  
San Diego, CA 92127  
US

+1 (858) 310 6055  
info@camuz.us

[www.camuz.com](http://www.camuz.com)